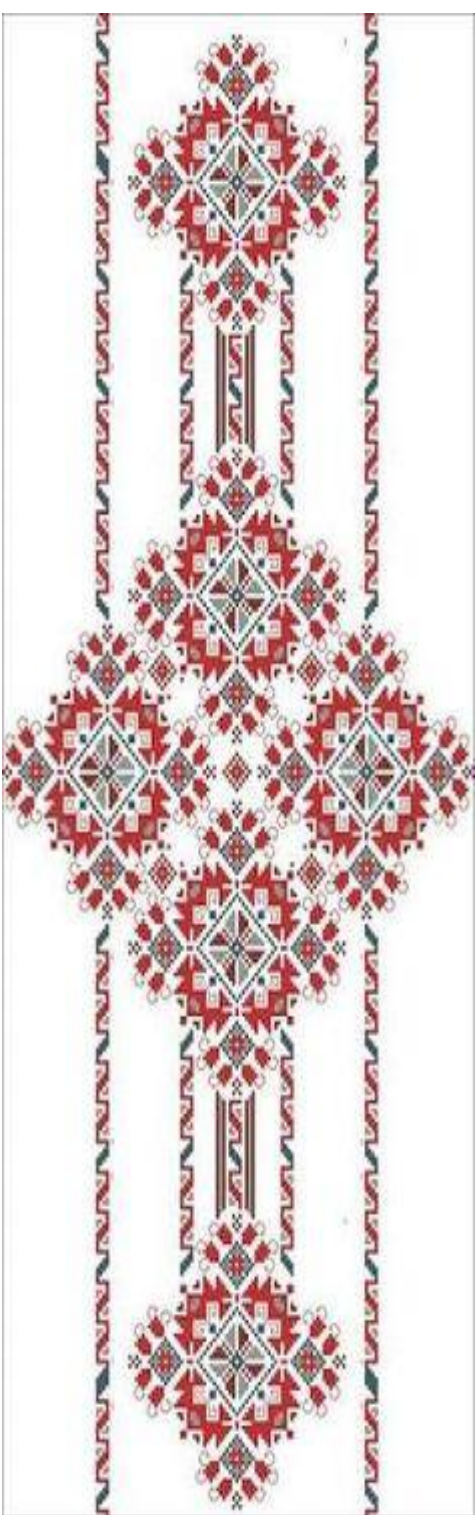


## НАСЛЕДСТВОТО ОТ МИНАЛОТО

Произхода на народното изкуство се крие в неговата битова култура, в непосредствената материална дейност на народа.

Чрез домашното тъкачество, с ума и ръцете си, новозагорката е създавала истински текстилни шедьоври, базирани на личностното си разбиране за красота и майсторство. Чрез грижливо изработените домашни тъкани, искрящи от хубост и багрила, ние можем да надникнем в нейната богата душевност. Всяка една домакиня създава неповторими образци, съобразени със собствената си мярка за хубост и качество. Още при предене, тя се съобразява с дебелината на нишката, степента на усуканост, подбира цветовете, тяхната интензивност, съчетанията и количествените съотношения. Многообразие от тонове и нюанси, импровизира и комбинира различните краски, за да получи най-невероятни резултати.

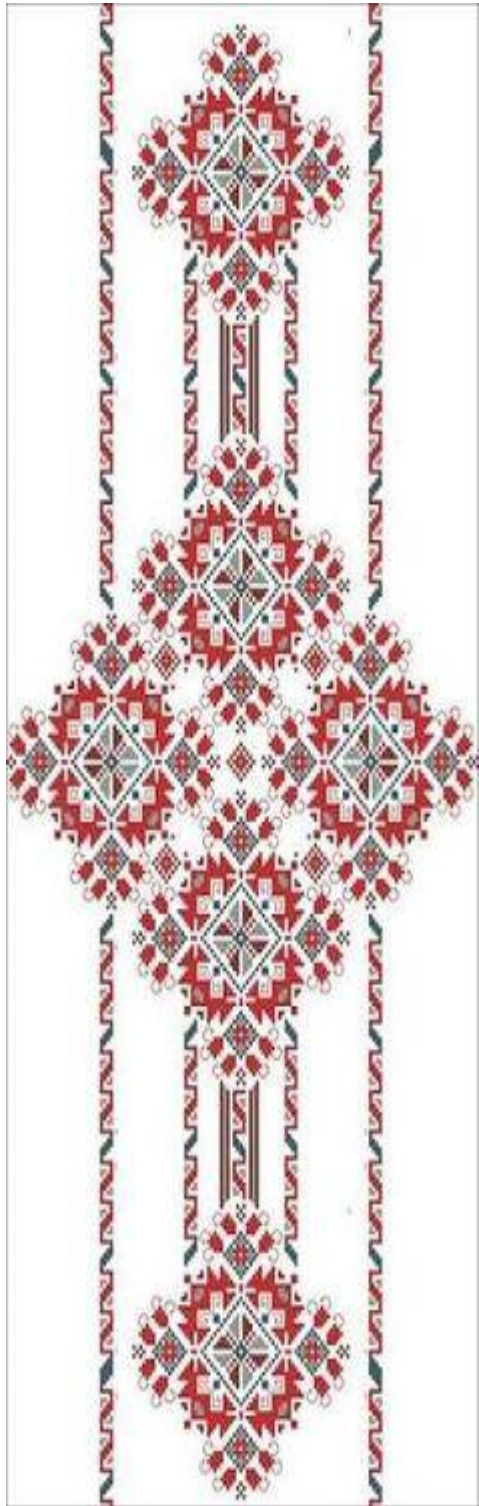


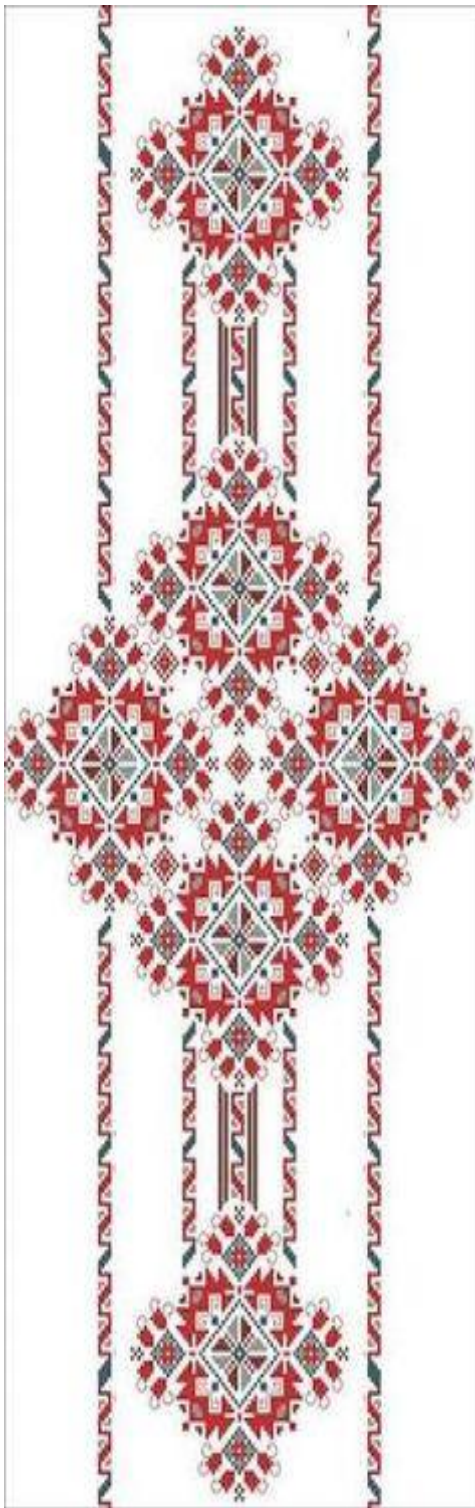
## ДЕКОРАТИВНИ ТЪКАНИ

Декоративните тъкани се използват за подреждане на дома. За създаване на уют допринасят така наречените интериорни тъкани – възглавници, пешкири, торби и месали.

**Възглавниците, торбите и месалите** се използват както в ежедневието, така и в обредността. В зависимост от предназначението им, материалът за изработването им, орнаменталната украса и количеството цетови съотношения, са от значение, както дебелината и усукаността на преждата води до по-сложна или по-проста техника.

**Пешкирите**, са малкоформатни тъкани освен с практическо приложение и се използват и за даруване в сватбените, родилните и погребалните обичаи. Най-старите пешкири са конопени и без украса. С навлизането на памука в бита се изработват от памук, който става основен материал за тъкане на пешкири, като в двата края са украсени с най-разнообразни по ширина, цвят и текстура ивици. Кенарените кърпи са по-късно явление.





## ШЕВИЦИ И ДАНТЕЛИ

Спецификата на шевицата и нейната характерност се дължат на голямото разнообразие на форми, съдържание, цветови решения и местоположение. Високите и художествени качества са в резултат на подбора на материалите, умелата им обработка и майсторско съчетание. За всеки орнамент е използван този бод, който в най-голяма степен може да подчертае достойнствата му, да му предаде нужната релефност и блясък, да изпъкне силата на избраната палитра и контурни очертания.

Богатството на орнаментиката, нейната плътност, яркост и сила на цветовете са белег за възрастово и семейно положение. Най-пъстри и най-гиздави шевици са тези на младоженците, на младите невести и техните съпрузи, а за по-възрастните – са по-семпли и с по-тъмни краски.

Шевиците се изработват предимно върху домашно тъкани памучни или кенарени ризи и по-рядко върху ленени. Материалът, с който се извезват, е основно памук, в редки случаи е коприна, сърма или вълнен конец.

За везбената орнаментика е характерна симетрията и строгото подреждане на два или повече елемента в основния шевичен ред. Съществуват различни видове орнаменти: геометрични, растителни, животински. Цветовото изграждане на геометричните и растителните орнаменти се отличава с многообразие и пъстроцветие, с широк спектър от използвани тоналности. При животинските – обратно, те са изградени от редуването на червени и черни контрастни цветове, като динамиката при тях се получава от някои допълнителни междинни елементи като клонки, борчета, разположени диагонално, което засилва чувството за движение без да променя основното съдържание.

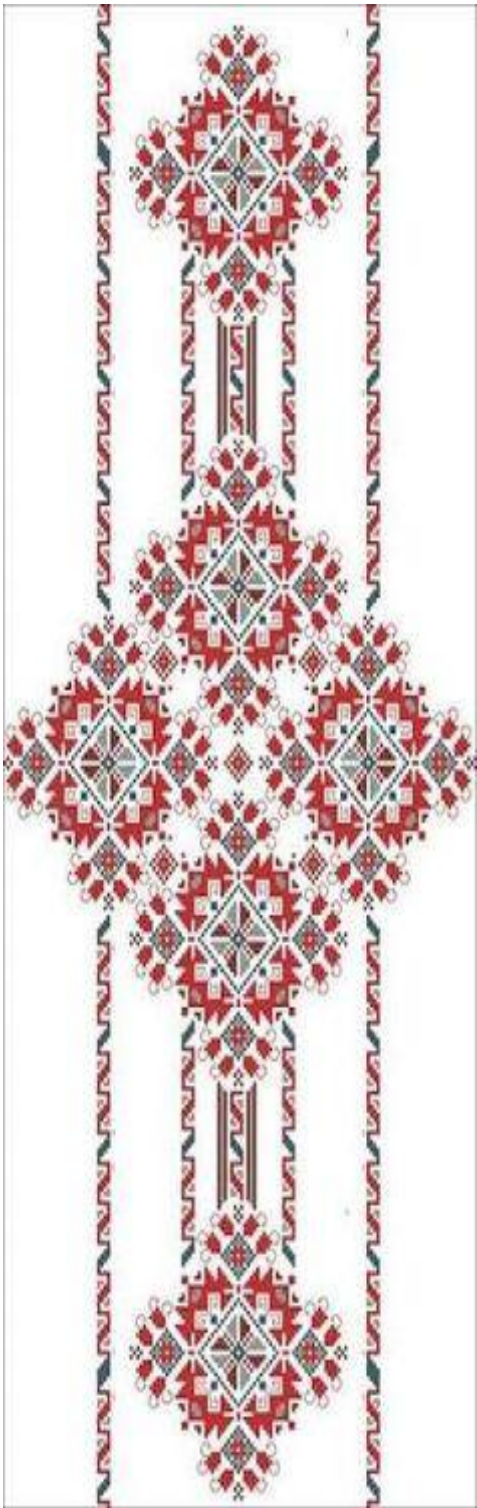
## ДАМСКО ОБЛЕКЛО

**Сукманът** е от типа с белки и опашки. Изработва се от лито тъкан черен или тъмносин вълнен плат. Без ръкави е.

**Белките** са разноцветни правоъгълници вълнен или кадифен плат, вертикално пришити по долната част отзад и отстрани на полата. Богато украсени с пулчета – кръгли, правоъгълни и квадратни разноцветни парчета от фабрично сукно, нашити по-малко върху по-голямо по средата на белките. Много сложна орнаментика и много пъстра композиция се получава.

**Опашките** са тесни ленти от плата на сукмана, дълги около и над метър, почти целите избродирани или апликирани с най-разнообразни мотиви. Пришити са успоредно в раменната област на гърба. В талията се запасват с пояса и колана.

**Пазвеният разрез** е дълбок, триъгълен, украсен според индивидуалните предпочитания към цветовете, композицията, техниката на изпълнение.



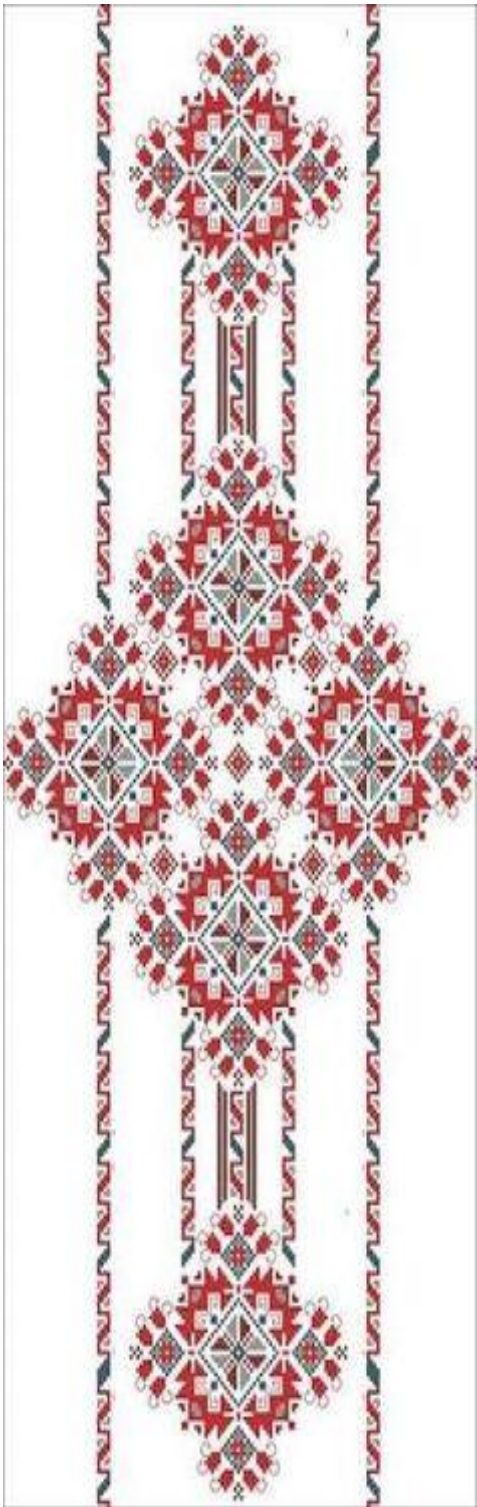
## Престилката

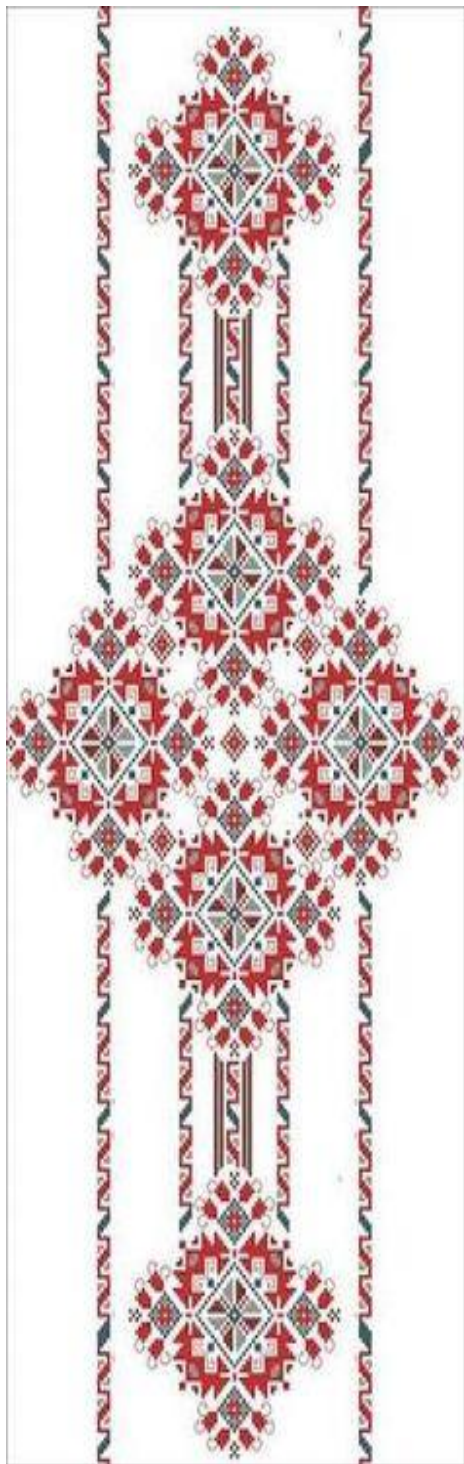
**Престилката** е важен елемент на сукманената носия. Тя покрива неукрасената предна част на полата на сукмана. Шита е от лито, диметно или модено тъкан вълнен плат. Украсена е в долната част, по-рядко изцяло, с „фъкана” или везана пъстроцветна бродерия от „лозинки с гюлове” и други цветя, а понякога – с фигури на животни.

Престилките на момите и младите невести са с по-ярък цвят и по-богата бродерия.

Друг вид престилки:

- тъкани на разноцветни карета.
- едноплатите престилки, по-рядко се срещат двуплатите престилки с украсителен съединителен шев, наречен „паяк”, а основното поле е изпълнено от едри геометрични, растителни, животински и човешки фигури.
- най-голям интерес предизвикват вадените престилки. Основните мотиви са геометричните, съобразени с възможностите на самата тъкачна техника.
- друг вид са ръчно бродираните престилки, а по-късно и тези с машинна бродерия.

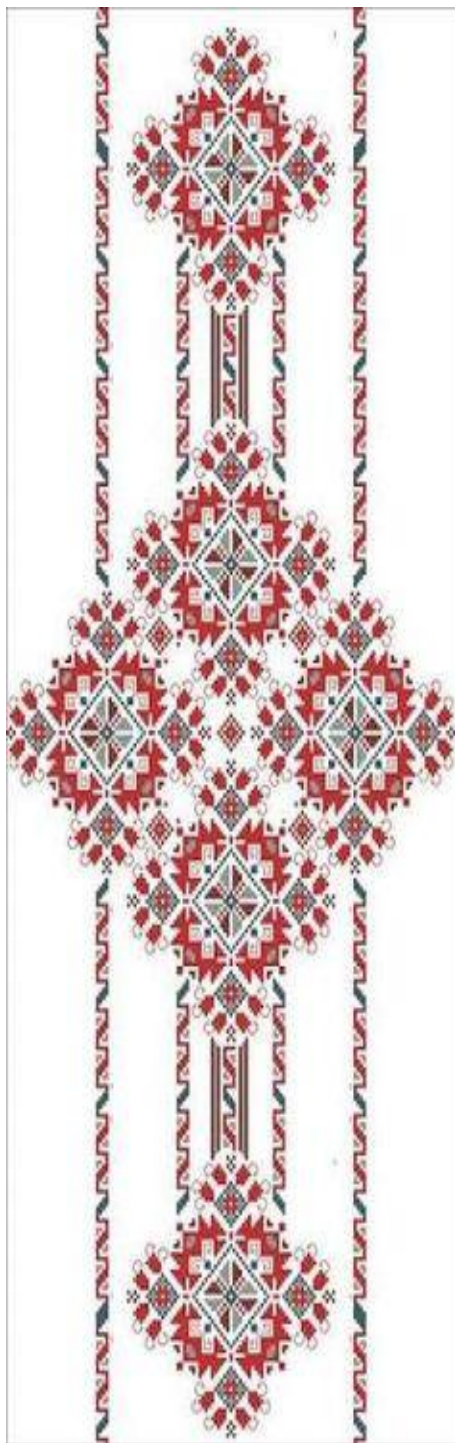




## **ЕЛЕКЪТ**

**Елекът** /гунче/ е къса до кръста, отворена без ръкави женска дреха, която придава завършен вид на женския костюм. Изработен от черно кадифе в случая, богато украсен с машинна бродерия.

**Калцуни** – плетени.



## Мъжки традиционен костюм

**Потурите** са от дебел домашно изтъкан вълнен плат в естествения цвят на вълната за ежедневна употреба. В горната част са много широки, доста набрани, с увиснало дъно, а от коляното надолу се силно стеснени по крака, което придава на силуета изключителна специфичност. Украсени са около джобовете и крайниците с много широки и ефектни черни гайтани. Гайтанът е предимно елемент за украса на мъжкото традиционно облекло.

**Ризата** е изтъкана в домашни условия от памук, но е доста по-къса от женската. Ръкавите ѝ са набрани с много тесен маншет, има дълбок пазвен разрез.

Шевицата на ризата е предимно около пазвата, по протежението на ръкавите и маншета. Обикновено е доста шарена, като основните орнаменти са геометричните и растителните – цветя, лозници и др.

**Елекът** се слага върху ризата, къс до кръста с прихлупващи се капаци в ярък цвят, украсен около врата, джобовете и предниците с черен гайтан.

**Широкият пояс**, предимно в червена гама, придава завършен вид на костюма